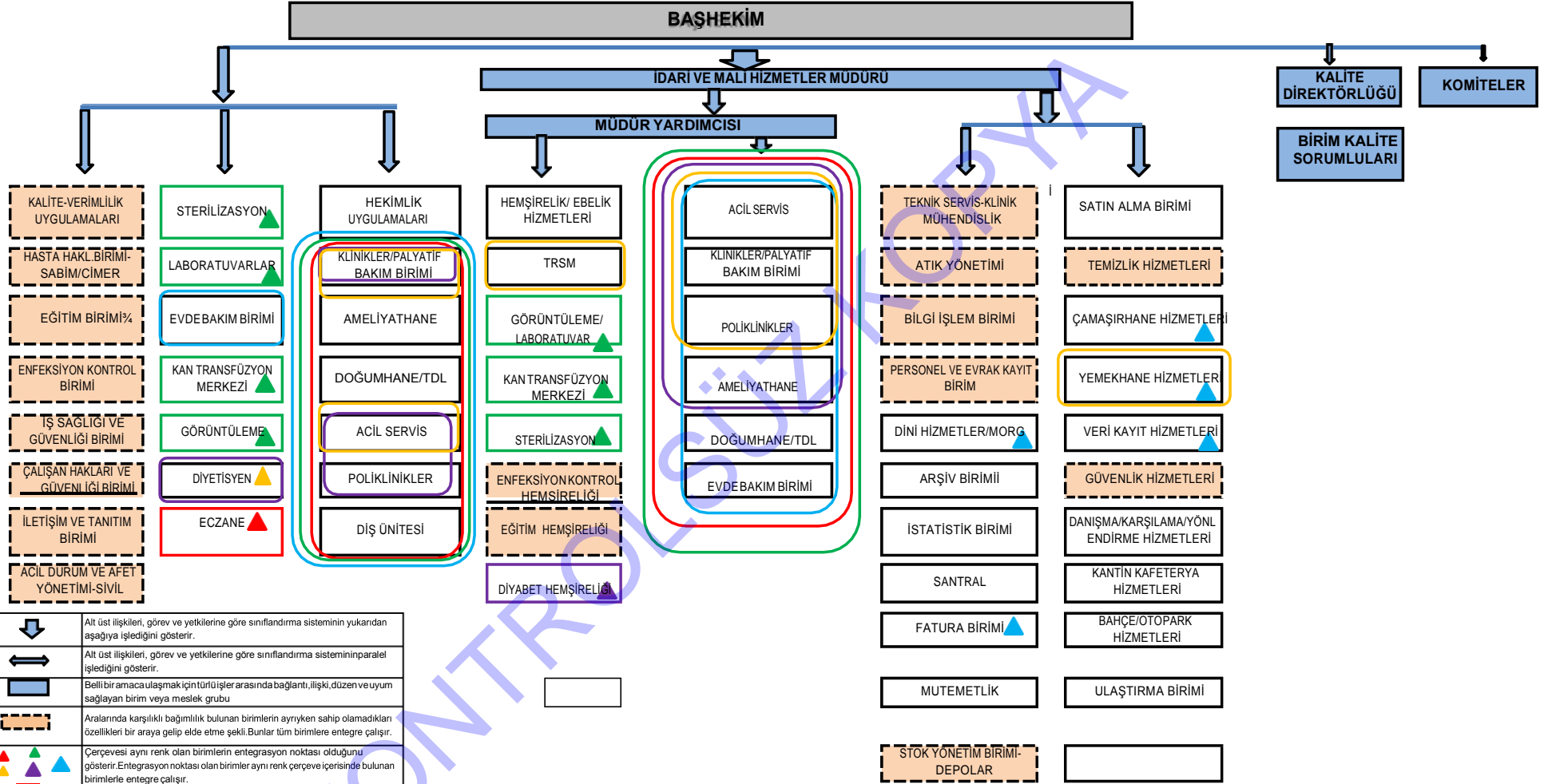




T.C.  
SAĞLIK BAKANLIĞI  
Dikili Devlet Hastanesi  
HASTANE ORGANİZASYON YAPISI



Dikey Hiyerarşi	↓	Alt üst ilişkileri, görev ve yetkilerine göre sınıflandırma sisteminin yukarıdan aşağıya işlediğini gösterir.
Yatay Hiyerarşi	↔	Alt üst ilişkileri, görev ve yetkilerine göre sınıflandırma sisteminin paralel işlediğini gösterir.
Koordinasyon	☐	Belli bir amaca ulaşmak için tür/üçler arasında bağlantı, ilişki, düzen ve uyum sağlayan birim veya meslek grubu
Entegrasyon Merkezi	☐	Aralarında karşılıklı bağımlılık bulunan birimlerin ayrıyken sahip olmadıkları özellikleri bir araya gelip elde etme şekli. Bunlar tüm birimlere entegre çalışır.
Entegrasyon Noktası	▲▲▲	Çerçevesi aynı renk olan birimlerin entegrasyon noktası olduğunu gösterir. Entegrasyon noktası olan birimler aynı renk çerçeve içerisinde bulunan birimlerle entegre çalışır.
Entegre Çalışan Birimler	☐	Eczanenin entegre çalıştığı birimleri gösterir.
Entegre Çalışan Birimler	☐	Laboratuvar, görüntüleme hizm. ve sterilizasyon ünitesinin entegre çalıştığı birimleri gösterir.
Entegre Çalışan Birimler	☐	Özel dal hemşireliklerinin entegre çalıştığı birimleri gösterir.
Entegre Çalışan Birimler	☐	Destek hizm. birimlerinin entegre çalıştığı birimleri gösterir.
Entegre Çalışan Birimler	☐	Psikolog-diyetisyen-fizyoterapistin entegre çalıştığı birimleri gösterir.

KOD: KU.PL..02

YAY.TRH.:31.12.2015

REV.TRH.: 31.12.2021

REV.NO: 6

SAYFA: 1